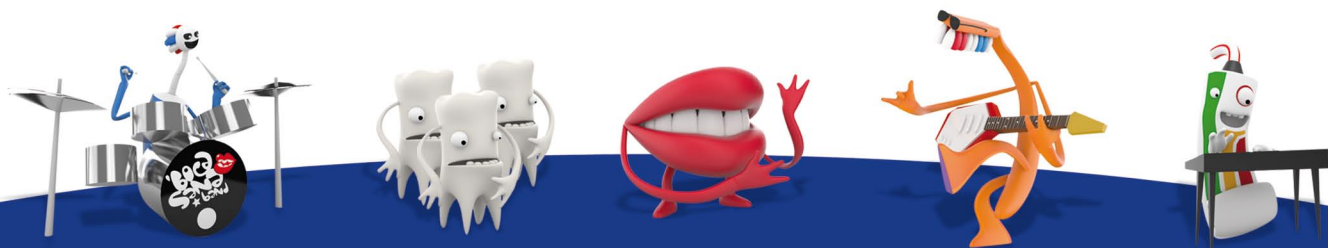


¡INFÓRMATE EN TU CENTRO DE SALUD!

PLAN DE SALUD BUCODENTAL



www.msc.es



¡QUE MOLEN TUS MUELAS!

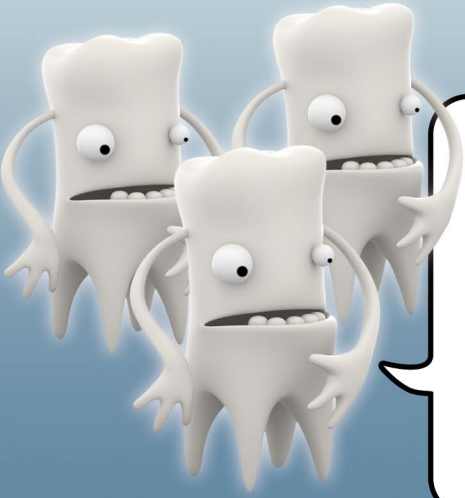


PLAN DE SALUD BUCODENTAL



www.msc.es

PLAN DE SALUD BUCODENTAL



CÓMO CUIDAR LOS DIENTES CON HÁBITOS SALUDABLES:

- **Lo que comemos, bebemos y nuestros hábitos de higiene** juegan un papel importante en el desarrollo y protección de los dientes y las encías.
- **Los nutrientes más importantes para tener una buena salud dental** se encuentran fundamentalmente en frutas, verduras y lácteos.

PARA TENER UNOS DIENTES SANOS:

- **Enséñales desde pequeños** a cepillarse los dientes, después cada comida y sobre todo antes de irse a la cama.
- Recuerda que deben **cepillarlos durante al menos dos minutos**.
- Cambia de **cepillo cada tres meses**.
- **Utiliza cepillos y pastas dentífricas adecuados** a la edad del niño.



EL PLAN DE SALUD BUCODENTAL INCLUIRÁ UNA REVISIÓN ANUAL PARA CADA NIÑO O NIÑA A PARTIR DE LOS 7 AÑOS, CON LAS SIGUIENTES MEDIDAS PREVENTIVAS Y ASISTENCIALES:

- **Recomendaciones sanitarias sobre dieta y salud bucodental** y enseñanza en higiene bucodental, a los niños y niñas así como a sus padres o tutores.
- **Aplicación de flúor tópico**, de acuerdo con la política de fluoración de cada Comunidad Autónoma y de las necesidades individuales de cada niño y niña.
- **Sellados de fisuras** en las piezas permanentes.
- **Obturaciones en piezas dentarias permanentes**. Cuando se detecte caries se evaluará su estado y velocidad de progresión y si la lesión se considera irreversible, se procederá al empaste.
- **Tratamientos pulpares (endodoncias)** de las piezas dentarias permanentes con lesiones pulpares irreversibles que puedan ser reparadas. En caso de no poder ser reparadas se procederá a su extracción.
- **Extracción de piezas dentarias temporales**.
- **Tartrectomías (limpieza bucal)** cuando se detecten cálculos y/o pigmentaciones extrínsecas en dentición permanente, que sean incompatibles con la salud gingival.
- **Tratamientos de incisivos y caninos permanentes** en caso de enfermedad, malformaciones o traumatismos.

